

[ONTDEK NUKI](#)

[PRODUCTEN](#)

[NUKI COMMUNITY](#)

[HELP](#)

[NAAR DE SHOP](#)

[NUKI SUPPORT](#) » [SMART LOCK](#) » MONTAGE OP DE DEUR

# Montagehandleiding

[ONTDEK NUKI](#)[PRODUCTEN](#)[NUKI COMMUNITY](#)[HELP](#)[NAAR DE SHOP](#)

Het Smart Lock wordt aan de binnenkant van de deur met de bestaande europrofielcilinder geplaatst en vervolgens hieraan bevestigd met een van de volgende opties:

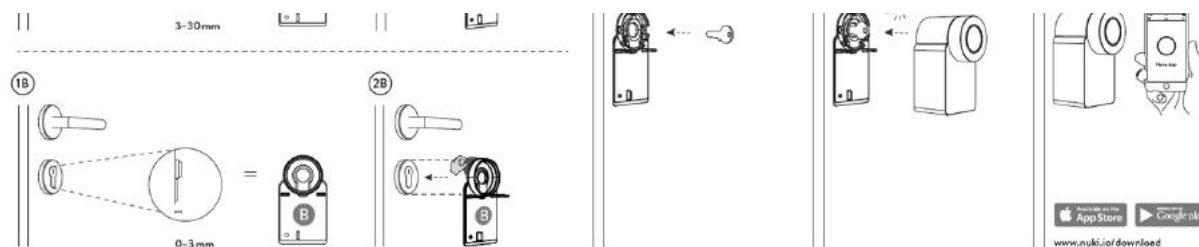
ONTDEK NUKI

PRODUCTEN

NUKI COMMUNITY

HELP

NAAR DE SHOP



### Optie A

De cilinder steekt minstens 3 mm uit aan de binnenkant van de deur: het Smart Lock wordt dan met schroeven aan de cilinder vastgeklemd.

- 1A)** De cilinder steekt minstens 3 mm uit: neem montageblad A uit de verpakking.
- 2A)** Schroef het montageblad vast aan de cilinder met de meegeleverde inbussleutel.
- 3)** Steek je sleutel in het slot.
- 4)** Plaats je Smart Lock op het montageblad.
- 5)** Neem je smartphone, download de Nuki-app en stel zo je Smart Lock in.

### Optie B

De cilinder steekt minder dan 3 mm uit aan de binnenkant van de deur:

[ONTDEK NUKI](#)[PRODUCTEN](#)[NUKI COMMUNITY](#)[HELP](#)[NAAR DE SHOP](#)

- 1B)** De cilinder steekt minder dan 3 mm uit: neem montageblad B uit de verpakking.
- 2B)** Verwijder de beschermfolie en kleef het montageblad aan de deur.
- 3)** Steek je sleutel in het slot.
- 4)** Plaats je Smart Lock op het montageblad.
- 5)** Neem je smartphone, download de Nuki-app en stel zo je Smart Lock in.

Beide installatieopties kunnen later weer zonder sporen verwijderd worden en zijn daarom ook ideaal geschikt voor huurappartementen.

Kijk hier voor meer informatie over de installatie, inclusief video:

<https://nuki.io/nl/blog-nl/installation-nuki-less-2-minutes/>

---

**Was dit artikel nuttig?**

---

**Artikelen in deze sectie**

[ONTDEK NUKI](#)[PRODUCTEN](#)[NUKI COMMUNITY](#)[HELP](#)[NAAR DE SHOP](#)

Hoe stabiel is een montage volgens variant B bij gebruik van een zelfklevende strip?

Smart Lock 2.0-deursensor (Beta)

Deurgreep: hendel of knop

Krukbediend slot

Kalibratie

Adapter voor draaiknop, om het Smart Lock op een knopcilinder te monteren

Andere montagebladen

Upgrade naar het Smart Lock 2.0

---

## Contact us

**ONTDEK NUKI****PRODUCTEN****NUKI COMMUNITY****HELP****NAAR DE SHOP**

Germany:	0800 880 8710
Austria:	+43 720 880010
Switzerland:	0800 880 871
Verenigd Koninkrijk:	+44 1688 212012
Mon-Fri:	9am-6pm (CET)

questions.

We are happy to help.

[Support aanvraag](#)

[Supporto Nuki ondersteuning](#)

**ONTDEK NUKI VOOR...**

jouw huis  
jouw appartement  
jouw kantoor

**PARTNERGEDEELTE**

Zakelijke klant worden  
Wordt een verkooppartner  
Nuki Pro Shop

**BEDRIJF**

Over ons  
Jobs  
De pers

**BLOG**

» Nuki News  
» Smart Home  
» Get Inspired

ONTDEK NUKI

PRODUCTEN

NUKI COMMUNITY

HELP

**NAAR DE SHOP**

AANMELDEN NIEUWSBRIEF [Nuki Online Shop](#)

ABONNEREN

[Zoek een winkel](#)

[Nuki Club](#)

[Nuki Web functies](#)

[Nuki Web login](#)

[Locks?](#)

» [Installatie van Nuki in minder dan 3 minuten](#)

» [De Nuki App – de belangrijkste functies in één oogopslag](#)

© Nuki Home Solutions



GEGEVENS BESCHERMING

AV NEDERLANDS