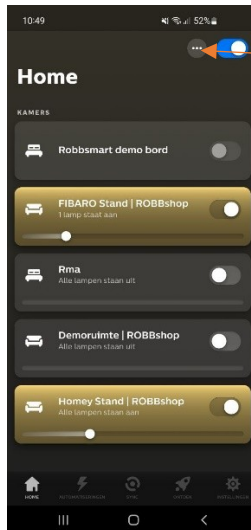


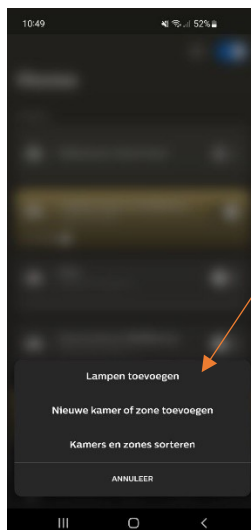
Handleiding zigbee draaiknop

Inbouw relais 5^e (laatste) pagina

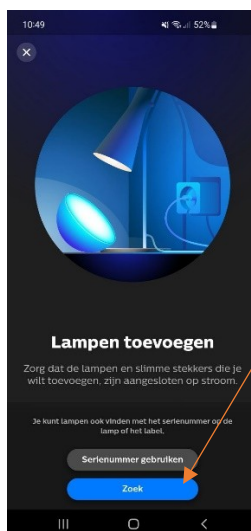
Koppel de lamp met de 'Philips Hue App'.



1. Om de een lamp te koppelen aan de 'Philips Hue App' druk je op de drie puntjes rechts-bovenin het startscherm

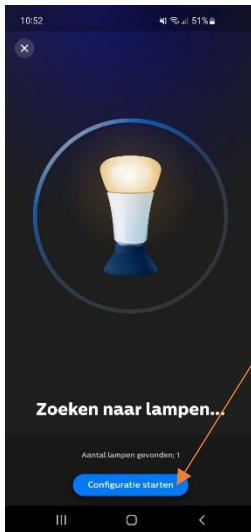


2. druk vervolgens op "Lampen toevoegen"

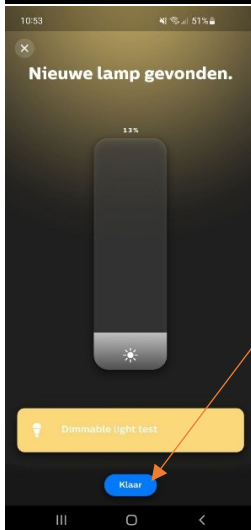


3. Druk op "Zoek" om te beginnen met het zoeken naar beschikbare lampen

Zorg dat jouw lamp aan staat en niet is verbonden met een andere gebruiker ('Reset' de lamp als nodig door deze ~6 keer los en vast te draaien, de lamp zal als hij reset ~2 keer knipperen)



4. Als je jouw lampen hebt gekoppeld dan kun u beginnen met het configureren door op "Configuratie starten" te drukken

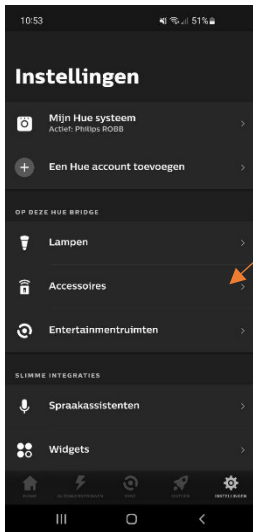


5. Druk nu op "Klaar" en configureer jouw lamp naar jouw keuze.

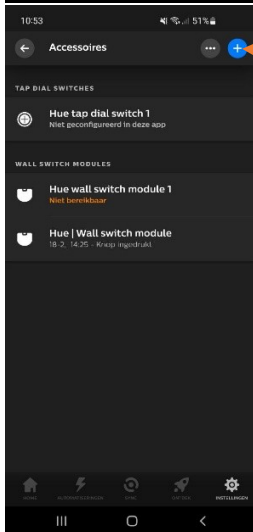
Koppel daarna de schakelaar



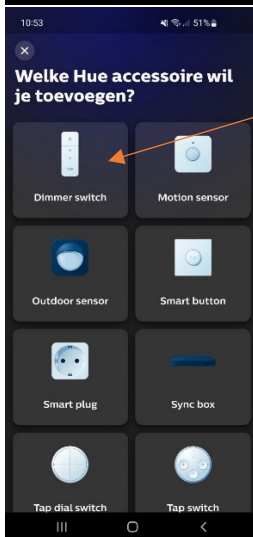
6. Nadat je jouw lamp hebt geconfigureerd ga terug naar het startscherm en druk op "INSTELLINGEN"



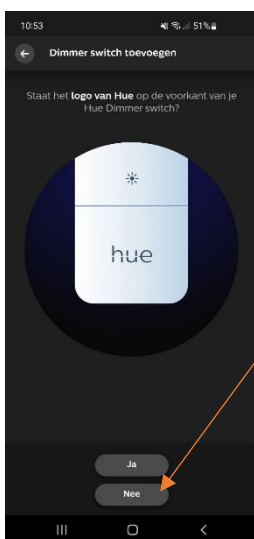
7. Om de schakelaar toe te voegen drukken we op "Accessoires"



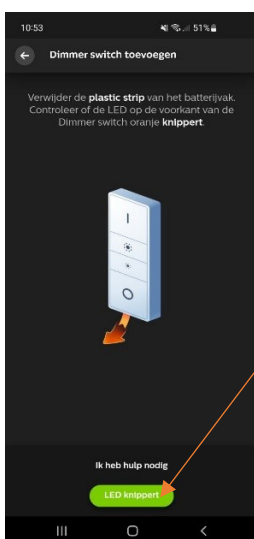
8. Daarna drukken we op het plus symbool



9. Deze schakelaar werkt als een dimmer dus wij kiezen "Dimmer switch"



10. Het logo staat niet op de voorkant dus je kan drukken op "Nee"



11. Druk op "LED knippert" er knippert nog geen LED maar de app begint met het zoeken naar apparaten als je er op drukt.



12. Druk de knop 5 keer binnen 2 seconden en houd daarna de knop ingedrukt voor 3 seconden om deze te laten koppelen met de "Philips Hue App"

13. Om een lamp toe te voegen hou de knop binnen 10 centimeter of tegen de lamp aan en druk 3 keer binnen 2 seconden houd direct daarna de knop ingedrukt voor 3 seconden. Het lichtje zal nu snel knipperen de lamp zal nu gekoppeld zijn (als je meerdere lampen wilt hebben dan kan je deze stap herhalen).



Het koppelen van een inbouw dimmer



Het koppelen van een inbouw dimmer gebruikt dezelfde methode behalve dat je geen lamp moet koppelen (ik raad u aan om eerst de handleiding door te lezen dan heb je een gevoel van wat er anders moet en hoe het werkt). alleen bij het koppelen met de app (stap 3) moet je de "Reset" knop 5 keer indrukken zodat deze vindbaar is. En bij het koppelen met de schakelaar (stap 12) moet je de "Reset" knop 4 keer indrukken (dit moet met matige spoed dus als iemand je kan helpen kan dat makkelijker zijn.(5 keer drukken kan de koppeling verbreken dus wees voorzichtig))(de lamp en het relais zijn hetzelfde geprogrammeerd en worden dus ook gelijk gevonden door het programma).