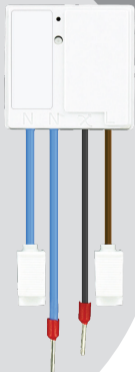

www.klikaanklikuit.nl



**LEES ALTIJD EERST
DEZE HANDLEIDING**

versie 3.0

Op www.klikaanklikuit.nl vindt u altijd
de meest recente gebruiksaanwijzingen

MINI INBOUW SCHAKELAAR

AWS-3500 MINI INBOUW SCHAKELAAR

Lees voordat u dit product in gebruik neemt altijd eerst deze handleiding volledig, om uw KlikAanKlikUit systeem optimaal te benutten en foutief gebruik te voorkomen. Op www.klikaanklikuit.nl vindt u altijd de meest recente gebruiksaanwijzingen.

FUNCTIONALITEIT

Deze ontvanger is eenvoudig te installeren achter een stopcontact. Schakel de aangesloten verlichting of apparatuur tot 3500 Watt draadloos aan/uit met maximaal 6 KlikAanKlikUit zenders naar keuze.

COMPATIBILITEIT

Deze ontvanger is draadloos te bedienen met minimaal 1 en maximaal 6 KlikAanKlikUit zenders. Voor een compleet overzicht kunt u de productwijzer (onder advies) raadplegen op www.klikaanklikuit.nl

TECHNISCHE SPECIFICATIES

Codesysteem	Automatisch
Geheugenadressen	6
Wattage	3500 Watt (Ohmse belasting/resistive load)
Frequentie	433,92 MHz RF
Voeding	230V/50Hz
Afmetingen	HxBxD: 40 x 41 x 15 mm (excl. draden)

WAAR MOET U OP LETTEN?

- Zelfs als de ontvanger is uitgeschakeld, kan er nog steeds spanning op de aansluitpunten staan. Schakel de lichtnetspanning uit als u zeker wilt zijn dat er geen spanning op staat.
- De AWS-3500 is ontworpen om achter een bestaand stopcontact in te bouwen. Normaliter is hier voldoende ruimte voor. Dit is afhankelijk van het type en formaat inbouwdoos en type (inbouw) stopcontact. Mocht er toch onvoldoende ruimte voor een gemakkelijke en correcte aansluiting zijn, dan raden wij aan een diepere inbouwdoos te gebruiken of een inbouwstopcontact te gebruiken die wel voldoende ruimte biedt voor een gemakkelijke en correcte aansluiting. Wij adviseren een inbouwdoos met een diepte van 50 mm
- Lees verder op de volgende pagina >>>

WAAR MOET U OP LETTEN?

- Bij stroomuitval blijven de codes in het geheugen behouden. Zodra de stroom weer beschikbaar is schakelt de ontvanger automatisch uit. U kunt uw KlikAanKlikUit zender(s) dan gebruiken om de ontvanger aan te schakelen.
- Dit product is niet geschikt voor het schakelen van TL of PL verlichting met externe starter.
- Plaats ontvangers altijd minimaal 50 cm uit elkaar om interferentie te voorkomen.
- Sluit maximaal 1 transformator aan per AWS-3500.

INSTALLATIE

Deze ontvanger dient gevoed te worden via het lichtnet (230V, 50Hz).

MAXIMALE BELASTING

Het overschrijven van de maximale belasting kan leiden tot defecten en kortsluiting. Dit product is thermisch gezekerd, waardoor de stroom automatisch wordt afgesloten bij kortsluiting of overbelasting. Dit proces is onomkeerbaar en valt niet onder de garantie. Het product dient na overbelasting vervangen te worden.

DRAADLOOS SIGNAAL

Het 433,92 MHz radiosignaal gaat door muren, ramen en deuren. Het bereik is afhankelijk van lokale omstandigheden, zoals de aanwezigheid van metalen of storingsbronnen. Zo kan de metaalfolie in dubbelglas (HR-glas) voor een afname van het draadloos bereik van KlikAanKlikUit zenders zorgen.

LIFE-SUPPORT

Gebruik KlikAanKlikUit producten nooit voor "life support" systemen of toepassingen waar storingen van apparatuur levensbedreigend kunnen zijn.

REPAREREN

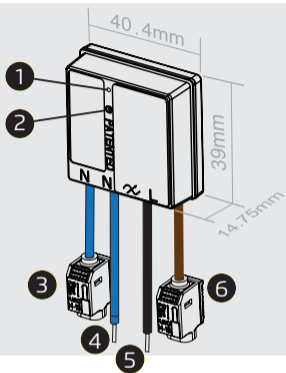
U kan en mag dit product niet repareren of modificeren. Indien u twijfelt over de correcte werking, breng het product terug naar de winkel waar u het heeft aangeschaft.

WATER EN VOCHT

Dit product is niet waterbestendig en daardoor niet geschikt voor gebruik buitenshuis. Reinig dit product uitsluitend met een droge doek.

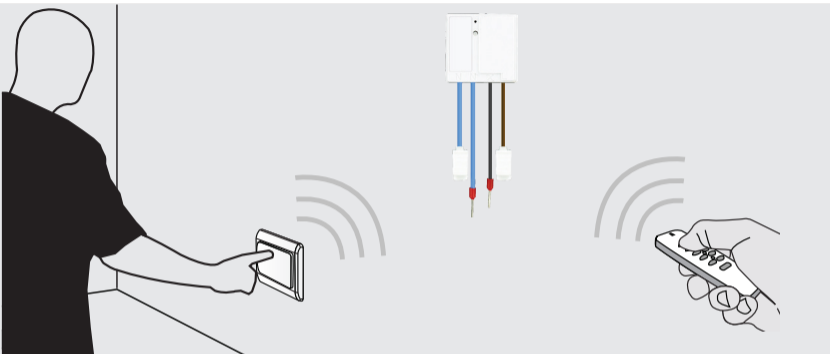
OMGEVING EN GEBRUIK

Stel het product niet bloot aan overmatige hitte of kou. Extreme temperaturen hebben een negatieve invloed op de levensduur van electronica. Laat het product niet vallen. Schokken kunnen de interne electronica beschadigen.



Onderdelen

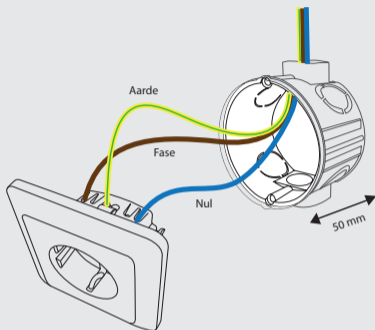
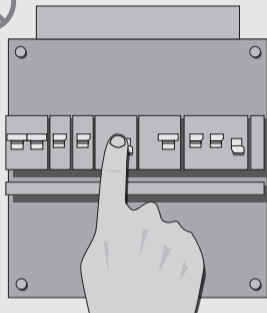
- (1) LED indicator
- (2) Verbindknop
- (3) Aansluitklem nul
- (4) Nuldraad
- (5) Schakeldraad
- (6) Aansluitklem fase



Draadloos bedienen

Deze ontvanger is draadloos te bedienen met minimaal 1 en maximaal 6 KlikAanKlikUit zenders. Bijvoorbeeld de 16-kanaals afstandsbediening AYCT-102, de draadloze wandschakelaar AWST-8800, etc. Zo kunt u met de draadloze wandschakelaar de ontvanger aan zetten en met een afstandsbediening de ontvanger uit zetten.

Voor een compleet overzicht kunt u de productwijzer (onder advies) raadplegen op www.klikaanklikuit.nl



1. Lichtnetspanning uitschakelen

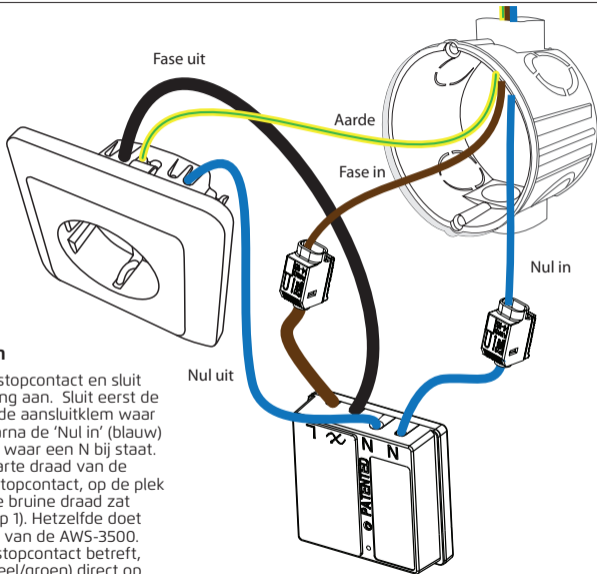
Schakel altijd eerst de lichtnetspanning (in de meterkast) uit, vóórdat u begint met het monteren of demonteren van dit product.

2. Het stopcontact losmaken

Maak het stopcontact los en noteer waar de draden aangesloten zitten (of maak even een foto).

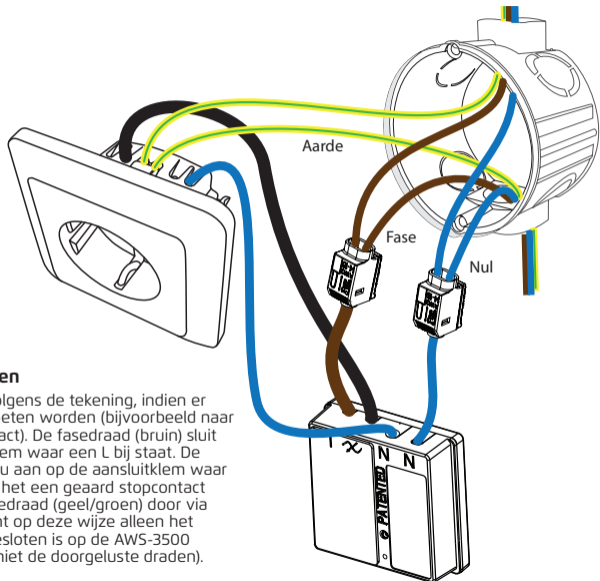
Geel/groen = Aarddraad
Bruin = Fasedraad
Blauw = Nuldraad

Raadpleeg een installateur bij twijfel



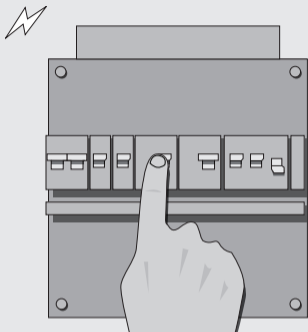
3. Draden aansluiten

Haal de draden uit het stopcontact en sluit deze volgens de tekening aan. Sluit eerst de 'Fase in' (bruin) aan op de aansluitklem waar een L bij staat. Sluit daarna de 'Nul in' (blauw) aan op de aansluitklem waar een N bij staat. Sluit vervolgens de zwarte draad van de AWS-3500 aan op het stopcontact, op de plek waar de oorspronkelijke bruine draad zat (zoals genoteerd bij stap 1). Hetzelfde doet u met de blauwe draad van de AWS-3500. Indien het een geaard stopcontact betreft, moet de aardedraad (geel/groen) direct op het stopcontact aangesloten worden.



4. Draden doorlussen

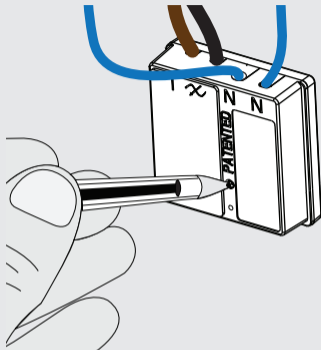
Sluit de draden aan volgens de tekening, indien er draden doorgelust moeten worden (bijvoorbeeld naar een volgend stopcontact). De fasedraad (bruin) sluit u aan op de aansluitklem waar een L bij staat. De nuldraad (blauw) sluit u aan op de aansluitklem waar een N bij staat. Indien het een geaard stopcontact betreft, lust u de aardedraad (geel/groen) door via het stopcontact. U kunt op deze wijze alleen het stopcontact dat aangesloten is op de AWS-3500 draadloos schakelen (niet de doorgeluste draden).



5. Lichtnetspanning inschakelen

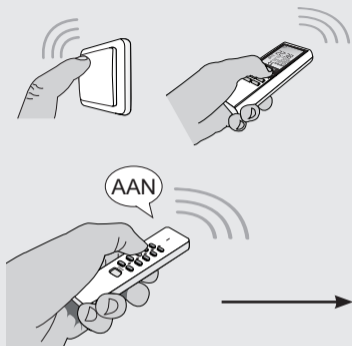
Schakel de lichtnetspanning weer in voordat u verder gaat met de installatie. Let op dat er geen blootliggende bedrading meer aanwezig is.

De LED indicator op de ontvanger zal 10 seconden branden zodra er spanning op staat. Zo weet u dat de draden correct zijn aangesloten en de spanning is ingeschakeld.



6A. Zender(s) aanmelden bij de ontvanger

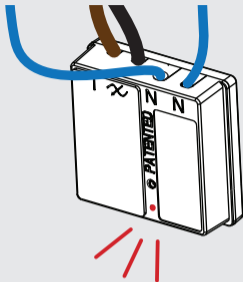
Druk niet langer dan 1 seconde (met een puntig voorwerp) op de verbindknop om de zoekmode te activeren. De zoekmode zal 12 seconden actief zijn en de LED indicator op de ontvanger zal langzaam knipperen.

**6B**

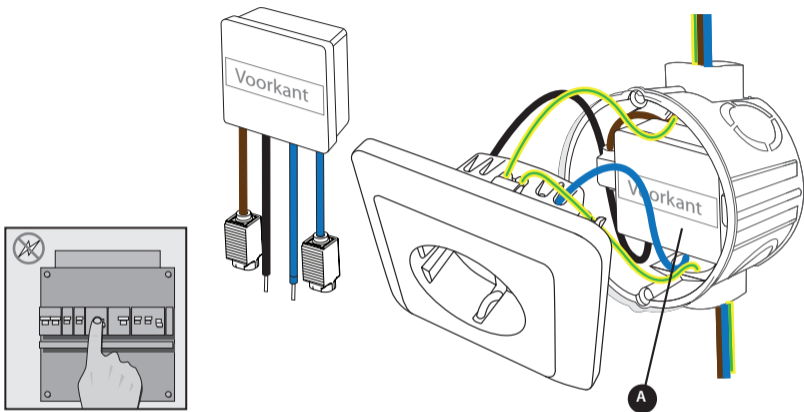
Zend, tijdens het knipperen van de LED indicator, een aan-sigitaal met een KlikAanKlikUit zender om de desbetreffende zendcode in het geheugen van de ontvanger op te slaan.

De ontvanger kan 6 verschillende zendcodes in het geheugen opslaan. Indien u meerdere zendcodes wilt aanmelden dient u stappen 6a tot en met 6c te herhalen.

Het geheugen blijft behouden als de ontvanger ergens anders geïnstalleerd wordt of als de stroom uitvalt.

**6C**

De LED indicator van de ontvanger zal 2x langzaam aan/uit knipperen ter bevestiging.



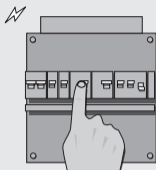
7. Lichtnetspanning uitschakelen

Schakel de spanning opnieuw uit, voordat u de AWS-3500 inbouwt achter het stopcontact.

Over de antenne

De antenne van de AWS-3500 zit aan de voorkant (zie **A** in de tekeningen hierboven).

Keer deze zijde in de richting van uw ontvanger(s) voor optimaal ontvangst van het RF signaal van uw KlikAanKlikUit zender(s). Zorg ervoor dat u altijd bij de ontvanger kunt, bijvoorbeeld om deze te resetten of om een nieuwe zender aan te melden.

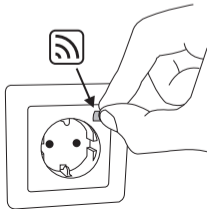


8. Lichtnetspanning inschakelen

Schakel de lichtnetspanning weer in voordat u verder gaat met de installatie. Let op dat er geen blootliggende bedrading meer aanwezig is.

De LED indicator op de ontvanger zal 10 seconden branden zodra er spanning op staat. Zo weet u dat de draden correct zijn aangesloten en de spanning is ingeschakeld.

U kunt de meegeleverde sticker op het stopcontact plakken om aan te geven dat u dit stopcontact draadloos kunt bedienen.

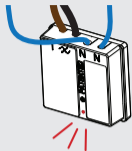
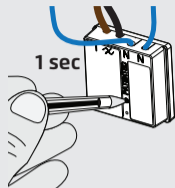


9. Draadloos bedienen

Stuur met de zender een aan-sigitaal om de aangesloten verlichting of apparatuur draadloos aan te schakelen.

Stuur met de zender een uit-sigitaal om de aangesloten verlichting of apparatuur draadloos uit te schakelen.

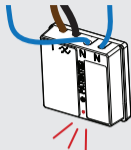
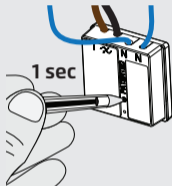
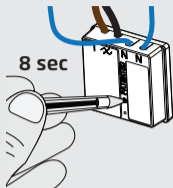
Raadpleeg de handleiding van de zender voor meer informatie.



Enkele zendcode wissen


- (1) Druk niet langer dan 1 seconde op de verbindknop. De 'zoekmode' zal 15 seconden actief zijn en de LED indicator op de ontvanger zal langzaam knipperen.
- (2) Stuur terwijl de 'zoekmode' actief is met de KlikAanKlikUit zender het desbetreffende uit-sigitaal dat u wilt afmelden bij de ontvanger. Raadpleeg indien nodig de handleiding van de zender.
- (3) De LED indicator van de ontvanger zal 2x langzaam aan/uit knipperen ter bevestiging.

Herhaal deze procedure om meerdere zenders of zendcodes af te melden.



Volledige geheugen wissen

- (1) Houd de verbindknop ca. 8 seconden ingedrukt tot de LED indicator snel gaat knipperen.
- (2) Zodra de LED indicator snel gaat knipperen, drukt u nogmaals 1 seconde op de verbindknop, om te bevestigen dat u het geheugen volledig wilt wissen.
- (3) De LED indicator van de ontvanger zal 2x langzaam aan/uit knipperen ter bevestiging.

 Dit product voldoet aan de essentiële eisen en de overige relevante bepalingen van de geldende Europese richtlijnen. Er kunnen beperkingen gelden voor het gebruik van dit apparaat buiten de EU. Indien dit apparaat wordt gebruikt buiten de EU, controleer dan of het apparaat voldoet aan de plaatselijke richtlijnen.

 Lever het product indien mogelijk na gebruik in bij een inzamelplaats voor hergebruik. Gooi het product niet weg bij het huishoudafval.

Indien het product niet werkt

- Controleer of de LED-indicator brandt. Zo niet, dan staat er mogelijk geen stroom op het product of is de thermische zekering gesprongen (in het laatste geval dient het product vervangen te worden).
- Controleer of de KlikAanKlikUit zender correct functioneert. Let daarbij op het energiepeil van de batterij(en) en andere factoren die van invloed kunnen zijn op het draadloze signaal.
- Wellicht is er iets misgegaan bij het aanmelden van de zender. Wis het geheugen van de ontvanger(s) en meld de zender(s) opnieuw aan bij de ontvanger.
- Controleer factoren die van invloed kunnen zijn op het draadloze signaal.

Garantie

- Dit product heeft één jaar garantie op materiaal- en/of constructiefouten, vanaf de aankoopdatum. Bewaar de aankoopnota, daar deze geldt als enig geldig garantiebewijs.
- Voorkom foutieve handelingen bij gebruik en/of installatie door de gebruiksaanwijzing eerst zorgvuldig te lezen. De garantie vervalt indien er sprake is van onoordeelkundig gebruik, reparatie door u of derden, of breuk van kunstof delen.
- Ga voor garantie terug naar de winkel van aankoop. Het defecte product dient vergezeld te zijn van het originele aankoopbewijs.

Copyright

Het is verboden om zonder toestemming van Trust International BV deze handleiding of delen daarvan te reproduceren. Wijzigingen, druk- en/of zetfouten voorbehouden.

EU-verklaring van overeenstemming

Trust International BV verklaart hiermee dat de KlikAanKlikUit ontvanger, te weten:

model: AWS-3500 Mini inbouw schakelaar
 itemnummer: 70100
 bestemd voor gebruik: binnenshuis

in overeenstemming is met de vereiste CE richtlijnen en voldoet aan alle technische voorschriften die voor de genoemde producten van toepassing zijn binnen de volgende normen:

EN 301 489-1 V1.9.2 (2011-09) EN 300 220-1 V2.4.1 (2012-05)
 EN 301 489-3 V1.6.1 (2013-08) EN 300 220-2 V2.4.1 (2012-05)
 EN 61000-3-2: 2006 +A1: 2009 +A2: 2009 Class A
 EN 61000-3-3: 2008
 EN 55022:2010+AC:2011
 EN 61000-4-2: 2009
 EN 61000-4-3: 2006 +A1: 2008 +A2: 2010
 EN 61000-4-4: 2012 / EN 61000-4-5: 2006
 EN 61000-4-6: 2009 / EN 61000-4-11: 2004
 EN 55015: 2006 +A1: 2007 +A2: 2009
 EN 60669-2-1:2004 +A1:2009 + A12:2010
 EN 60669-2-2:2006
 EN 60669-1:1999 + A1:2002 + A2:2008

Opgesteld te Dordrecht, d.d. 13 november 2014



H. Donker, Procurement Director

TRUST INTERNATIONAL B.V.
 Laan van Barcelona 600
 3317 DD DORDRECHT
 NEDERLAND
 www.klikaanklikuit.nl